



Vom Zauber der Farbe – Farbe in der Kalligrafie

Seminar vom 26.06.2016 bis zum 28.06.2016 in Pettenbach

Sonntag, 26.06.2016: 13.00 – 18.00 Uhr

Montag, 27.06.2016: 9.00 – 18.00 Uhr

Dienstag, 28.06.2016: 9.00 - 13.00 Uhr

Teilnehmer Minimum: 7

Teilnehmer Maximum: 12

Anmeldeschluss: 31.05.2016

Seminargebühr 235,00 Euro

Inhalt:

Vielfach folgen kreative Menschen bei der Farbe ihrem Gefühl – und kaum ein Gestaltungselement löst mehr Emotionen aus als die Farbe. Die gestalterischen Möglichkeiten der Farbe lassen sich jedoch viel effektvoller einsetzen, wenn das Gefühl mit Wissen kombiniert wird. Denn die Farbe folgt eigenen Regeln, die teils paradox erscheinen und sich am Besten durch eigenes Erleben und Erfahren erschließen. In diesem Seminar wollen wir uns mit der Farbe in Bezug auf ihre Anwendung und Wirkung speziell in der Kalligrafie und Schriftgestaltung beschäftigen. Hierzu gehören neben einem umfangreichen Basiswissen, das jenseits des Farbkreises erst beginnt, auch das Ausloten der Interaktion zwischen Farbe und Form, Linie und Fläche, der spezifische Charakteristika und Eigenschaften der einzelnen Farben sowie der für die Wahrnehmung von Schriften besonders wichtigen Wirkung von Kontrasten. Außerdem zeigt das Seminar, wie man sich Inspirationsquellen für die farbliche Gestaltung von Kalligrafien erschließen kann.

Der Referent:

Joachim Propfe studierte Farbdesign an der Fachhochschule Hildesheim/Holzminden (heute Hochschule für angewandte Wissenschaft und Kunst). Dort entdeckte er durch Professor Gottfried Pott seine Liebe zur Kalligrafie. Seit dem Abschluss seines Studiums 1994 arbeitet Joachim Propfe freiberuflich als Designer und Schriftkünstler für private

und institutionelle Auftraggeber in ganz Deutschland. Neben seiner künstlerischen Arbeit leitet er Seminare zu den Themen Kalligrafie, Farb- und Raumgestaltung. Seine Arbeiten wurden in verschiedenen Zeitschriften veröffentlicht (u. a. Schöner Wohnen, Letter Arts Review) und in zahlreichen Ausstellungen (u. a. in Braunschweig, St. Petersburg, Moskau) gezeigt. 2005 erschien sein erstes Buch „SchreibKunstRäume“ (Callwey Verlag, München). Seit 2009 ist er vertreten in der „Berliner Sammlung Kalligrafie“ in der Akademie der Künste, Berlin. Im Oktober 2011 erschien sein neuestes Buch „Kunstraum Kalligrafie“ (240 Seiten, Haupt Verlag, 19,90 EUR).

Anmeldung:

Joachim Propfe

info@atelier-propfe.de

www.kalligrafie-propfe.de

0049 531 – 7 99 62 61

0049 160 – 99 51 26 11

Nußbergstraße 30

D-38104 Braunschweig

Nach der Anmeldung erhaltet Ihr eine Rechnung. Durch die Überweisung der Seminargebühr in Höhe von 235.00 EUR wird ein Seminarplatz verbindlich reserviert.

Stornierung: kostenfrei bis 31.05.2016, danach kann die Seminargebühr nicht erstattet werden.

Übernachtung:

Die Teilnehmer werden gebeten, sich selbst um Übernachtung und Verpflegung kümmern.

Materialien:

Materialien bitte nach Materialliste mitbringen.

Materialliste Teilnehmer:

Kalligrafiewerkzeug, mit dem Ihr normalerweise arbeitet

Redisfeder 2mm, Spitzfeder

Bleistift 2B, 5B / 6B, Lineal, großes Geodreieck, Radiergummi, Spitzer etc.

Klebeband

Schere, Cutter

reifeste und stabile Papiere, die sich zum nass Aufspannen eignen (z.B. glattere Aquarellpapiere mit hoher Grammat, z.B. Fabriano Artistico S, 300g/m²)

Skizzenpapier

Breite Pinsel (z.B. Artisti 2129 von Boesner) in verschiedenen Gren

Schaumgummiwalze(n) und kleine Lackierwanne dazu

Aquarellpinsel, Acrylmalpinsel etc. (was verfgbar ist)

Naklebeband

Schwamm – natur oder synthetisch

Lappen

Fn und Verlngerkabel, Mehrfachstecker

Spanplatten zum Aufspannen von Papierbgen (ca. 40 x 55 cm, 10 – 15 mm), Minimum 3 St. wer mchte, kann gerne auch grere Platten mitbringen

Kalligrafiegouache in mglichst allen Farben

Acrylfarbe und/oder Airbrushfarbe und/oder Plakafarbe und/oder Temperafarbe und/oder Aquarellfarbe, mindestens alle Farben des Farbkreises (Gelb, Orange, Rot, Violett, Blau, Grn) sowie Schwarz und Wei, gerne noch so viele andere Farben wie mglich

Acrylfirnis wie z.B. Lascaux Medium 3 oder vergleichbares Produkt, wenn verfgbar

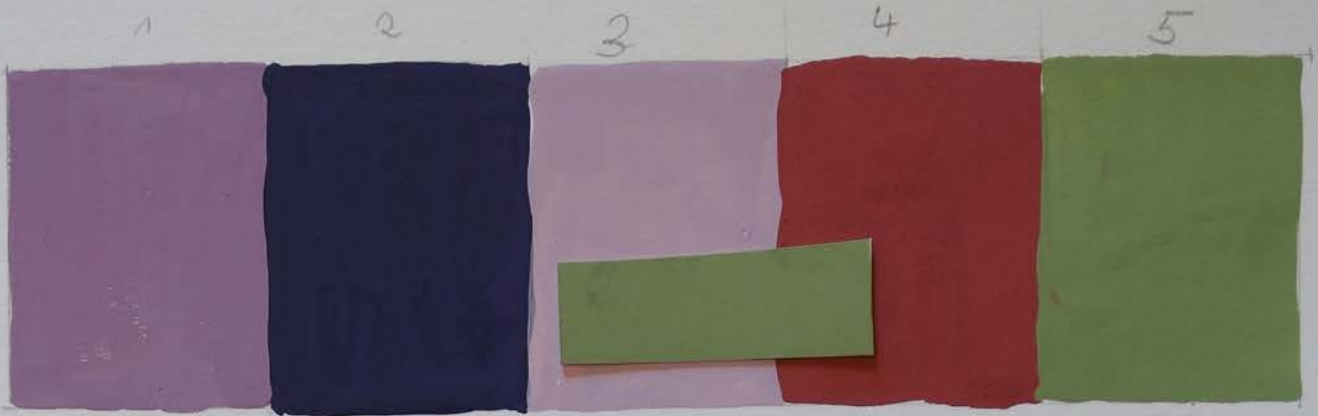
Becher oder Gläser in verschiedenen Größen nach Möglichkeit mit Deckel zum Farben Anmischen

Kunststoffbehälter zum Auswaschen der Pinsel mit ca. 1 l Fassungsvermögen für Wasser

Transparentes Skizzenpapier, 40 g/m² z.B. Schoellershammer DaCapo

Maskierflüssigkeit wie z.B. Rubbelkrepp – muß nicht, ist aber manchmal hilfreich

Texte zu einem selbst gewählten Thema



1
weiß, Flieder
Strapprot

2
Flieder,
schwarz

3
Farbe 1
mit weiß
aufhellert

4
Engelsrot +
Strapprot
Flieder, weiß

5
weiß, 3,
Farbe 4,
Bladme um
grün, Brom
diostyldgrün
stumpf



Stark
haben
sich
gezeigt
in
der
Welt
denn
wir
sind
alle
hier
auf
der
Welt
und
wir
sind
alle
hier
auf
der
Welt
und
wir
sind
alle
hier
auf
der
Welt

ROSE MANN





Small text on a separate sheet of paper, likely a document or form, partially visible on the right side of the table. The text is too small to read clearly but appears to be a list or a set of instructions.

Tempus
facit
Amor
manet.